



คำสั่งสำนักนายกรัฐมนตรี

ที่ ๒๐๕/๒๕๔๕

เรื่อง การจัดตั้งกองอำนวยการรักษาความมั่นคงภายใน

โดยที่สถานการณ์ภัยคุกคามที่มีผลกระทบต่อความมั่นคงของชาติ ทั้งในปัจจุบัน และแนวโน้มในอนาคตได้เปลี่ยนแปลงไป ส่งผลให้ปัญหาความมั่นคงภายในประเทศ มีความหลากหลาย เชื่อมโยง และซับซ้อนยิ่งขึ้น ดังนั้น เพื่อให้การดำเนินการในการรักษาความมั่นคงภายในเป็นไปอย่างมีประสิทธิภาพ และบรรลุผลตามเป้าหมาย จึงจำเป็นต้องมีการผนึกกำลังของข้าราชการพลเรือน ตำรวจ ทหาร และประชาชนอย่างเป็นระบบ และมีเอกภาพ โดยมีหน่วยงานที่ทำหน้าที่รับผิดชอบในการประสาน และเชื่อมโยงการทำงานที่ชัดเจน

อาศัยอำนาจตามความในมาตรา ๕ และมาตรา ๑๑(๔) และ (๖) แห่งพระราชบัญญัติระเบียบบริหารราชการแผ่นดิน พ.ศ. ๒๕๓๔ นายกรัฐมนตรีโดยความเห็นชอบ ของคณะรัฐมนตรี จึงออกคำสั่งไว้ดังต่อไปนี้

ข้อ ๑ ให้ยกเลิกคำสั่งสำนักนายกรัฐมนตรีที่ ๑๕๘/๒๕๔๕ ลงวันที่ ๒๕ พฤษภาคม ๒๕๔๕ และคำสั่งอื่นๆ ที่เกี่ยวข้องกับการจัดตั้งกองอำนวยการรักษาความมั่นคงภายใน

ข้อ ๒ ให้จัดตั้งกองอำนวยการรักษาความมั่นคงภายใน (กอ.รมน.) เป็นหน่วยงานในสำนักนายกรัฐมนตรี โดยมีผู้บัญชาการทหารบก เป็นผู้อำนวยการรักษาความมั่นคงภายใน (ผอ.รมน.) มีอำนาจหน้าที่รับผิดชอบบังคับบัญชาข้าราชการ และการดำเนินงานของกองอำนวยการรักษา ความมั่นคงภายใน และหน่วยงานในสายงาน ทั้งนี้ ให้ผู้อำนวยการรักษาความมั่นคงภายในมีอำนาจในการพิจารณาเสนอ นายกรัฐมนตรี แต่งตั้งรองผู้อำนวยการรักษาความมั่นคงภายใน (รอง ผอ.รมน.) และผู้ช่วยผู้อำนวยการรักษาความมั่นคงภายใน (ผช.ผอ.รมน.) ได้ตามความเหมาะสม โดยออกเป็นคำสั่งสำนักนายกรัฐมนตรี

ข้อ ๓ ให้กองอำนวยการรักษาความมั่นคงภายในมีบทบาทเป็นองค์กรกลางในการอำนวยการ และประสานการปฏิบัติในการนำนโยบาย และยุทธศาสตร์ด้านความมั่นคงภายใน และวาระเร่งด่วนแห่งชาติไปสู่การปฏิบัติ (ผนวก ก)

ข้อ ๔ ให้กองอำนวยการรักษาความมั่นคงภายในมีภารกิจ ดังนี้

๔.๑ วางแผน อำนวยการ ประสานงาน และกำกับดูแลการดำเนินการตามนโยบาย และยุทธศาสตร์ด้านความมั่นคงภายในของรัฐ

๔.๒ ดำเนินการแก้ไขปัญหาด้านความมั่นคงภายในตามที่สภาความมั่นคงแห่งชาติ คณะรัฐมนตรี หรือนายกรัฐมนตรี มอบหมาย

ข้อ ๕ ให้กองอำนวยการรักษาความมั่นคงภายใน มีอำนาจหน้าที่รับผิดชอบ ดังนี้

๕.๑ ติดตาม ตรวจสอบ ประเมินแนวโน้มภัยคุกคามด้านความมั่นคงภายใน เพื่อสนับสนุนให้เกิดการแก้ปัญหาอย่างเป็นรูปธรรม

๕.๒ อำนวยการ ประสานงาน กำกับดูแล และเสริมการปฏิบัติ ส่วนราชการที่เกี่ยวข้องในการจัดระเบียบความมั่นคงในพื้นที่ทั่วประเทศทั้งทางบก และทางทะเล ให้เกิดความมั่นคงอย่างยั่งยืน

๕.๓ เสริมสร้างความจงรักภักดีต่อสถาบันพระมหากษัตริย์ สร้างความรักความสามัคคีของคนในชาติด้วยการฝึกพลั้งมวลชน รวมทั้งส่งเสริมให้ประชาชนเข้ามามีส่วนร่วมในการป้องกัน และการแก้ไขปัญหาต่างๆ ที่กระทบต่อความมั่นคงภายใน และความสงบเรียบร้อยในพื้นที่ภายในประเทศ

๕.๔ ดำเนินการอื่นๆ ตามที่สภาความมั่นคงแห่งชาติ คณะรัฐมนตรี หรือนายกรัฐมนตรีมอบหมาย

ข้อ ๖ ให้กองอำนวยการรักษาความมั่นคงภายในมีโครงสร้างการจัดหน่วยงานตามผังการจัดกองอำนวยการรักษาความมั่นคงภายในประกอบคำสั่งนี้ (ผนวก ข)

ข้อ ๗ ให้จัดตั้งสำนักเลขาธิการกองอำนวยการรักษาความมั่นคงภายใน (สน.ลธ.รমন.) เป็นหน่วยงานภายในกองอำนวยการรักษาความมั่นคงภายใน ทำหน้าที่เป็นสำนักงานฝ่ายอำนวยการในการวางแผน อำนวยการ ประสานงาน และกำกับดูแลการปฏิบัติงานในสายงานกองอำนวยการรักษาความมั่นคงภายใน โดยมีเลขาธิการกองอำนวยการรักษาความมั่นคงภายใน (ลธ.รমন.) เป็นหัวหน้าฝ่ายอำนวยการรับผิดชอบควบคุมการดำเนินงานของสำนักเลขาธิการ

๒๒๕
๒๒๕
๒๒๕

กองอำนวยการรักษาความมั่นคงภายใน ทั้งนี้ ให้เสนาธิการทหารบกเป็นเลขานุการ กองอำนวยการรักษาความมั่นคงภายใน ให้สำนักเลขาธิการกองอำนวยการรักษาความมั่นคงภายใน ประกอบด้วยฝ่ายต่างๆ โดยให้เป็นไปตามอัตรากิจการเฉพาะที่กองอำนวยการรักษาความมั่นคงภายในกำหนด และให้มีศูนย์ประสานงานความมั่นคง และหน่วยงานภารกิจพิเศษ โดยศูนย์ประสานงานความมั่นคง ให้จัดตามผนวกประกอบคำสั่ง (ผนวก ก) และหน่วยงานภารกิจพิเศษให้จัดเมื่อตั้ง

ข้อ ๘ เพื่อประโยชน์ในการปฏิบัติงาน ผู้อำนวยการรักษาความมั่นคงภายในอาจมอบอำนาจหน้าที่ในการบังคับบัญชา และการปฏิบัติราชการของกองอำนวยการรักษาความมั่นคงภายในให้กับรองผู้อำนวยการรักษาความมั่นคงภายใน ผู้ช่วยผู้อำนวยการรักษาความมั่นคงภายใน และเลขาธิการกองอำนวยการรักษาความมั่นคงภายใน เป็นการเฉพาะเรื่อง หรือเฉพาะเวลาได้

ข้อ ๙ ให้มีการจัดตั้งกองอำนวยการรักษาความมั่นคงภายในภาค (กอ.รมน.ภาค) โดยให้แม่ทัพภาคเป็นผู้อำนวยการรักษาความมั่นคงภายในภาค (ผอ.รมน.ภาค) มีอำนาจหน้าที่รับผิดชอบการบังคับบัญชาข้าราชการ และการดำเนินงานของกองอำนวยการรักษาความมั่นคงภายในภาคตามขอบเขตพื้นที่รับผิดชอบของกองทัพภาค ให้กองอำนวยการรักษาความมั่นคงภายในภาคมีอำนาจหน้าที่ดำเนินการให้เป็นไปโดยสอดคล้องกับอำนาจหน้าที่และความรับผิดชอบของกองอำนวยการรักษาความมั่นคงภายใน ในขอบเขตพื้นที่รับผิดชอบ และตามที่ได้รับมอบหมายจากกองอำนวยการรักษาความมั่นคงภายใน ทั้งนี้การจัดตั้งกองอำนวยการรักษาความมั่นคงภายในภาค ให้เป็นไปตามอัตราจัดเฉพาะที่กองอำนวยการรักษาความมั่นคงภายในกำหนด

ข้อ ๑๐ ให้กองอำนวยการรักษาความมั่นคงภายใน และกระทรวงมหาดไทยจัดตั้งกองอำนวยการรักษาความมั่นคงภายในจังหวัด (กอ.รมน.จว.) ทุกจังหวัดขึ้นตรงต่อกองอำนวยการรักษาความมั่นคงภายในภาค โดยให้ผู้ว่าราชการจังหวัดเป็นผู้อำนวยการรักษาความมั่นคงภายในจังหวัด (ผอ.รมน.จว.) มีอำนาจหน้าที่รับผิดชอบบังคับบัญชาข้าราชการ และการดำเนินงานของกองอำนวยการรักษาความมั่นคงภายในจังหวัด เพื่อจัดระเบียบความมั่นคงในพื้นที่รวมทั้งปฏิบัติงานตามที่กองอำนวยการรักษาความมั่นคงภายใน และกองอำนวยการรักษาความมั่นคงภายในภาคมอบหมาย ให้กองอำนวยการรักษาความมั่นคงภายในจัดตั้งกองอำนวยการรักษาความมั่นคงภายในกรุงเทพมหานคร (กอ.รมน.กทม.) ขึ้นตรงต่อกองอำนวยการรักษาความมั่นคงภายในภาค ๑ โดยให้ผู้ว่าราชการกรุงเทพมหานครเป็นผู้อำนวยการรักษาความมั่นคงภายในกรุงเทพมหานคร (ผอ.รมน.กทม.) มีอำนาจหน้าที่รับผิดชอบบังคับบัญชาข้าราชการ และการ

๑๖๒๑๖
๑๖๒๑๖

ดำเนินงานของกองอำนวยการรักษาความมั่นคงภายในกรุงเทพมหานคร รวมทั้งปฏิบัติงานตามที่
กองอำนวยการรักษาความมั่นคงภายในและกองอำนวยการรักษาความมั่นคงภายในภาค ๑ มอบหมาย
ทั้งนี้ การจัดตั้งกองอำนวยการรักษาความมั่นคงภายในจังหวัด และกองอำนวยการรักษาความมั่นคง
ภายในกรุงเทพมหานครให้เป็นไปตามอัตราการจัดเฉพาะที่กองอำนวยการรักษาความมั่นคงภายใน
กำหนด

ข้อ ๑๑ ให้ผู้อำนวยการรักษาความมั่นคงภายในมีอำนาจในการเสนอ
นายกรัฐมนตรีเพื่อแต่งตั้งผู้ทรงคุณวุฒิจากส่วนราชการและภาคเอกชนที่เกี่ยวข้องเป็นคณะกรรมการ
ที่ปรึกษาของกองอำนวยการรักษาความมั่นคงภายใน ให้ผู้อำนวยการรักษาความมั่นคงภายในมีอำนาจ
แต่งตั้งคณะกรรมการหรือคณะอนุกรรมการเพื่อสนับสนุนภารกิจของกองอำนวยการรักษาความมั่นคง
ภายในตามความเหมาะสม

ข้อ ๑๒ ให้กองอำนวยการรักษาความมั่นคงภายใน และหน่วยงานในสายงาน
ดำเนินงานจัดทำแผนงานรักษาความมั่นคงภายในประจำปี และจัดทำเป็นแผนงาน โครงการ
และความต้องการงบประมาณเพื่อพิจารณาอนุมัติให้ดำเนินการตามระบบงานงบประมาณ

ข้อ ๑๓ กำลังพลที่ปฏิบัติงานในสายงานกองอำนวยการรักษาความมั่นคงภายใน
ถือว่าเป็นกำลังพลปฏิบัติงานประเภทเสี่ยงอันตรายตามแผนปฏิบัติการของส่วนราชการ ให้ได้รับสิทธิ
ต่างๆ เช่นเดียวกับกำลังพลที่ปฏิบัติงานตามแผนป้องกันประเทศของเหล่าทัพ และได้รับการพิจารณา
สิทธิตามระเบียบสำนักนายกรัฐมนตรีว่าด้วยบำเหน็จความชอบค่าตอบแทน และการช่วยเหลือ
เจ้าหน้าที่ และประชาชนผู้ปฏิบัติหน้าที่ราชการ หรือช่วยเหลือราชการ เนื่องในการป้องกันอธิปไตย
และการรักษาความสงบเรียบร้อยของประเทศ พ.ศ. ๒๕๒๑ รวมถึงสิทธิอื่นๆ ตามผนวกประกอบ
คำสั่ง (ผนวก ก) สำหรับผู้ปฏิบัติหน้าที่ ณ อำเภอลาดบัวหลวง และพื้นที่พิเศษที่มีปัญหาด้านความมั่นคง
ที่กำหนดเป็นย่านอันตราย ถือว่าได้รับคำสั่งให้ปฏิบัติราชการชายแดนพิเศษเกี่ยวกับการป้องกัน
ราชอาณาจักร ให้มีสิทธิขอพระราชทานเหรียญราชการชายแดนตามระเบียบว่าด้วยการ
ขอพระราชทานเหรียญราชการชายแดน สิทธิของผู้ได้รับพระราชทาน และการเรียกเหรียญ และบัตร
เหรียญราชการชายแดนคืน พ.ศ. ๒๕๑๑

ข้อ ๑๔ ให้กองอำนวยการรักษาความมั่นคงภายใน กองอำนวยการรักษาความ
มั่นคงภายในภาค และกองอำนวยการรักษาความมั่นคงภายในจังหวัดที่ดำเนินการอยู่ก่อนคำสั่งนี้
ให้ ดำเนินการต่อไป และปรับอัตราเฉพาะกิจที่มีอยู่เดิมให้สอดคล้องกับภารกิจและโครงสร้างใหม่
ตามคำสั่งนี้ภายในระยะเวลาไม่เกิน ๒ เดือน นับแต่วันที่คำสั่งนี้มีผลบังคับใช้

ป.ก.๔๘)

๑๒
๒๗๖๒
๒๗๖๒
๒๗๖๒

ข้อ ๑๕ ให้ส่วนราชการทุกกระทรวง ทบวง กรม รัฐวิสาหกิจ และหน่วยงาน
ของรัฐ สนับสนุนการปฏิบัติตามคำสั่งนี้ รวมทั้งให้การสนับสนุนกำลังพลตามที่กองอำนวยการรักษา
ความมั่นคงภายใน กองอำนวยการรักษาความมั่นคงภายในภาค กองอำนวยการรักษาความมั่นคง
ภายในจังหวัด และกองอำนวยการรักษาความมั่นคงภายในกรุงเทพมหานคร ร้องขอเป็นลำดับแรก
ทั้งนี้ ตั้งแต่บัดนี้เป็นต้นไป

สั่ง ณ วันที่ ๓๐ ตุลาคม พ.ศ. ๒๕๔๕

(ลงชื่อ) พลเอก สุรยุทธ์ จุลานนท์

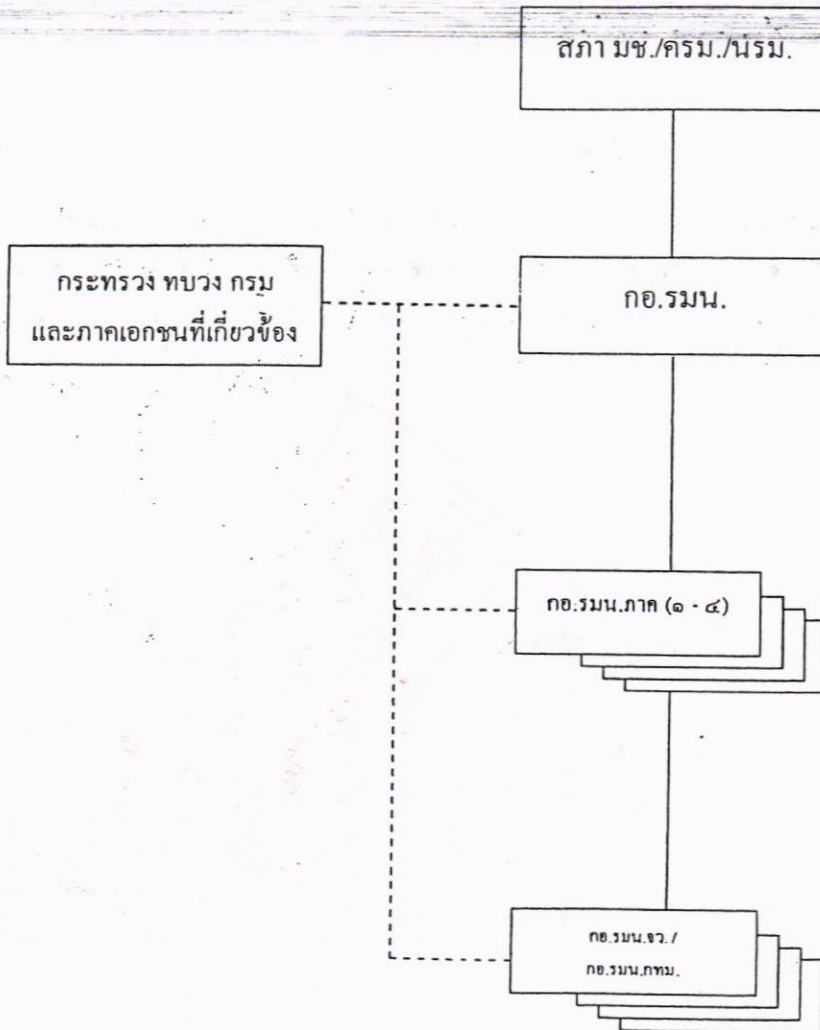
(สุรยุทธ์ จุลานนท์)

นายกรัฐมนตรี

๑ ต.ค. ๕๘ /

๓๐๒๖๑๖
๓๐๒๖๑๖

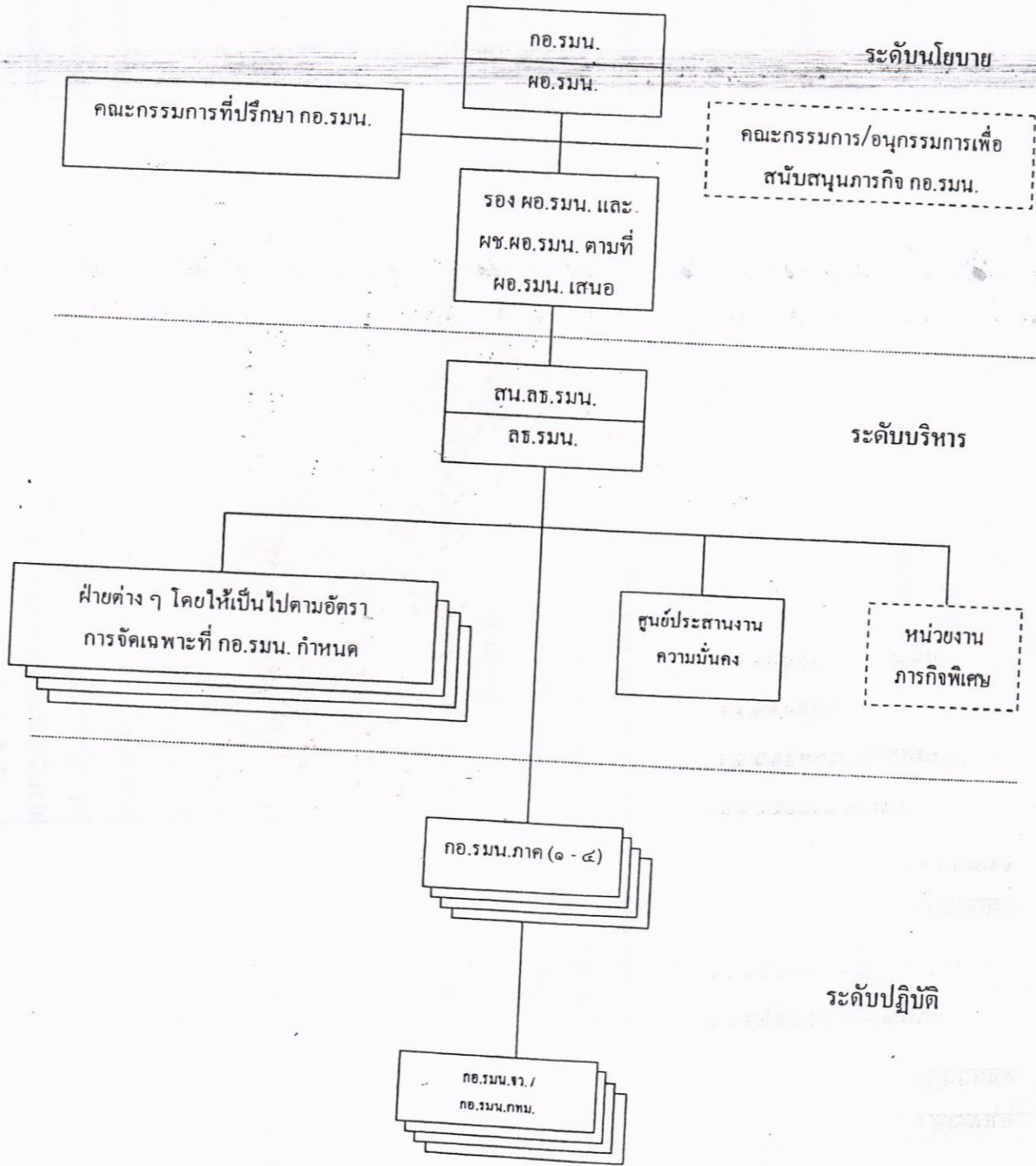
ผนวก ก ผังการดำเนินงานกองอำนาจการรักษาความมั่นคงภายใน ประกอบคำสั่ง
สำนักนายกรัฐมนตรี ที่ /๒๕๔๕ ลงวันที่ ตุลาคม ๒๕๔๕
เรื่อง การจัดตั้งกองอำนาจการรักษาความมั่นคงภายใน



1.ค.๔๘)

ว.๑๑๑'๑
ก.๑๑๑'๑
๑๑๑'๑

ผนวก ข ผังการจัดกองอำนาจการรักษาความมั่นคงภายใน ประกอบคำสั่ง
สำนักนายกรัฐมนตรี ที่ ๑๒๕๔๕ ลงวันที่ ตุลาคม ๒๕๔๕
เรื่อง การจัดตั้งกองอำนาจการรักษาความมั่นคงภายใน



พ.๔๘
๒
ผนวก ค การจัดศูนย์ประสานงานความมั่นคง ประกอบคำสั่งสำนักนายกรัฐมนตรี
ที่ /๒๕๔๕ ลงวันที่ ตุลาคม ๒๕๔๕
เรื่อง การจัดตั้งกองอำนวยการรักษาความมั่นคงภายใน

๑. การจัดศูนย์ประสานงานความมั่นคงเป็นหน่วยในสำนักเลขาธิการ
กองอำนวยการรักษาความมั่นคงภายใน

๒. องค์ประกอบ ประกอบด้วย ผู้อำนวยการศูนย์ ฯ รองผู้อำนวยการศูนย์ ฯ
เจ้าหน้าที่ประจำศูนย์ ฯ และเจ้าหน้าที่จากกระทรวง ทบวง กรม และส่วนราชการที่เกี่ยวข้องกับ
ความมั่นคงทุกหน่วย

๓. หน้าที่ และแนวทางในการปฏิบัติงาน เป็นศูนย์ประสานงานเรื่องเกี่ยวกับ
ความมั่นคง และติดตามสถานการณ์ด้านความมั่นคง รวมทั้งร่วมกันวางแผน อำนวยการ และ
ประสานการปฏิบัติกับส่วนราชการที่เกี่ยวข้องในการแก้ไขปัญหาความมั่นคงที่เกิดขึ้น

๔. โครงสร้างอัตรากการจัดศูนย์ประสานงานความมั่นคง ให้กำหนดไว้ในอัตราการ
จัดของ กอ.รมน. (อัตรานเฉพาะกิจของ กอ.รมน.)
